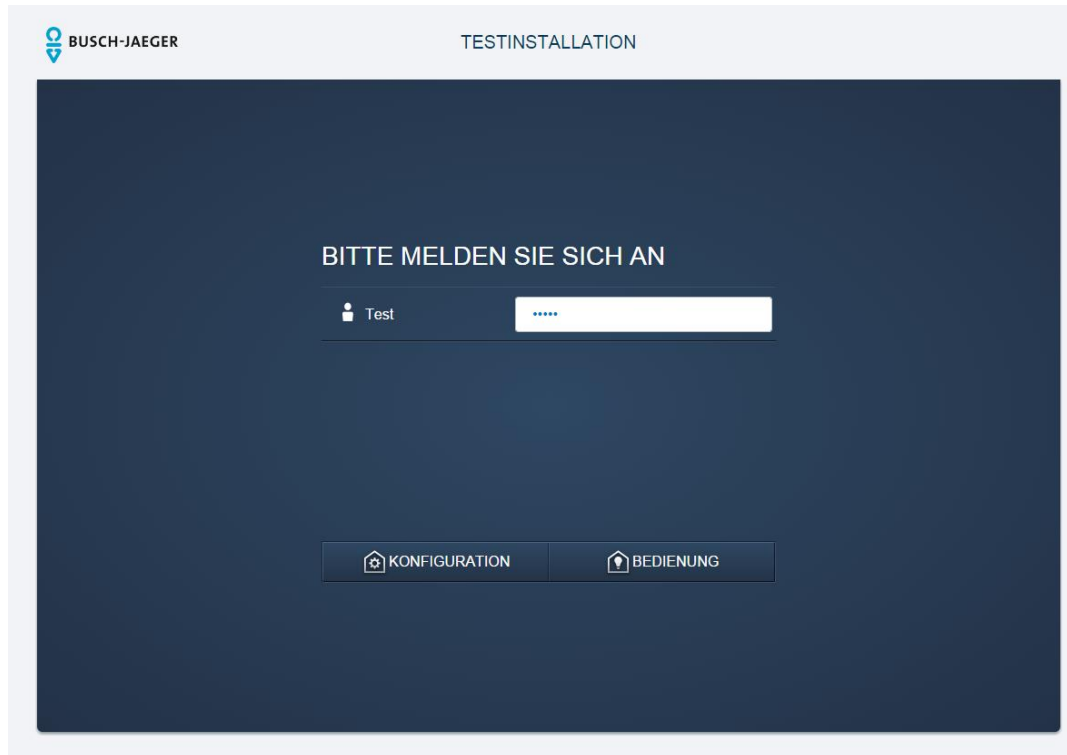
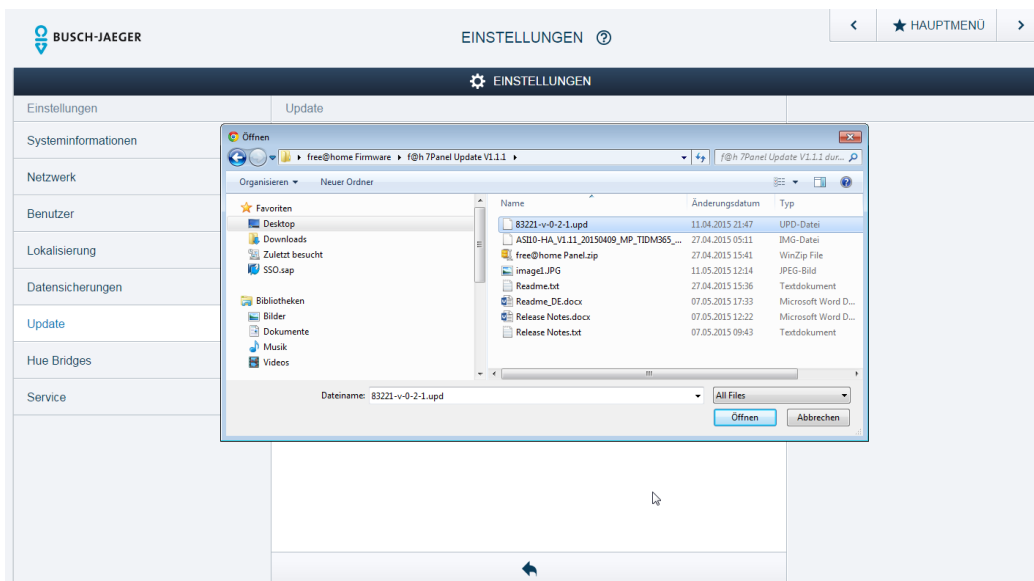


## Installationsanleitung

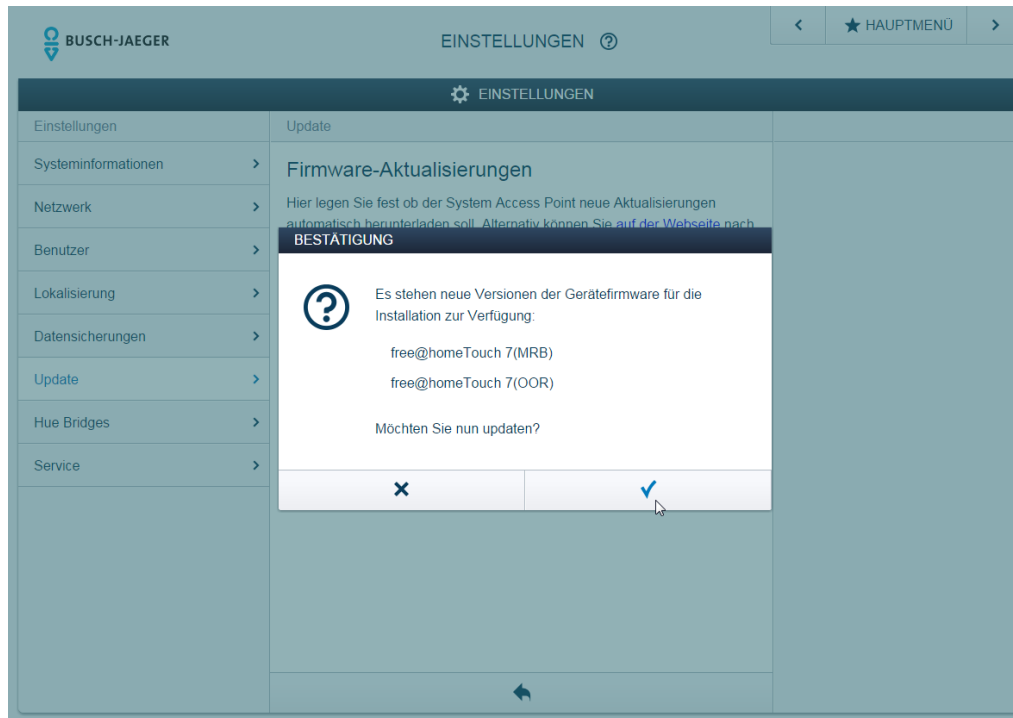
1. Laden Sie die Datei „free@home Firmware:Busch-free@homePanel 7“, V X.X.X, DD.MM.YYYY“ aus dem e-Katalog und speichern Sie diese auf ihrem Desktop
2. Verbinden sie Ihren PC mit dem System Access Point



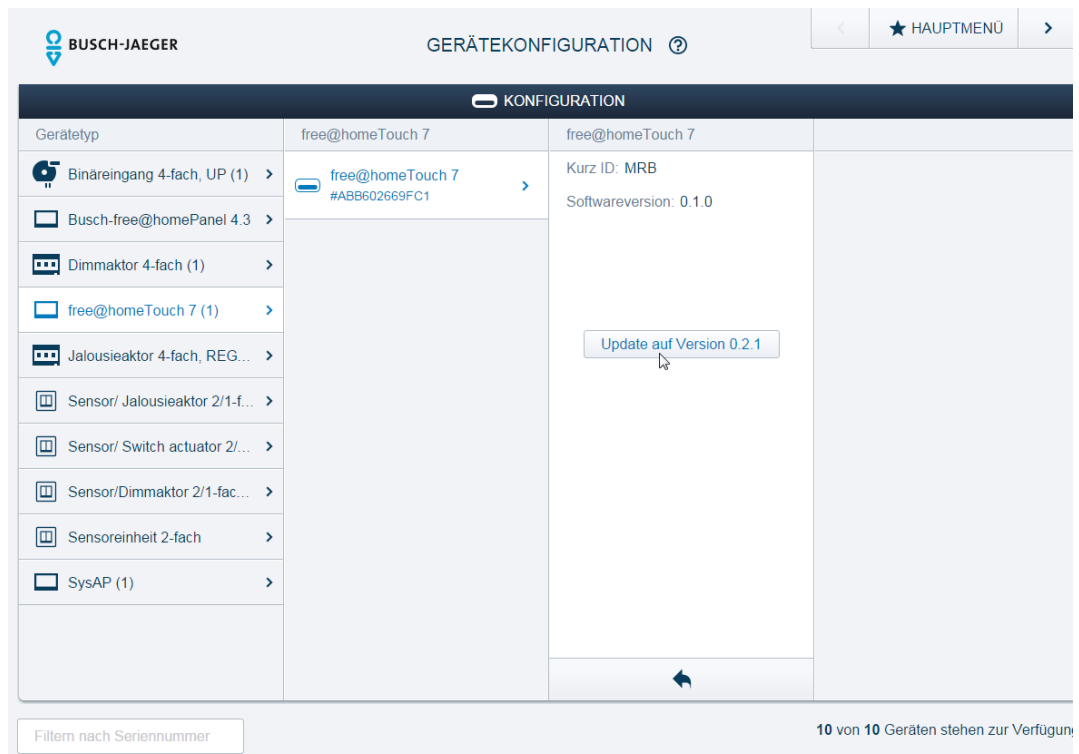
3. Wählen Sie unter -> Einstellungen -> Update -> „Firmware Uploaden“ und wählen Sie die heruntergeladene Datei „83221-v-0-2-688.upd“ aus und bestätigen Sie den Dialog mit „öffnen“.



4. Bestätigen Sie folgenden Dialog mit „✓“

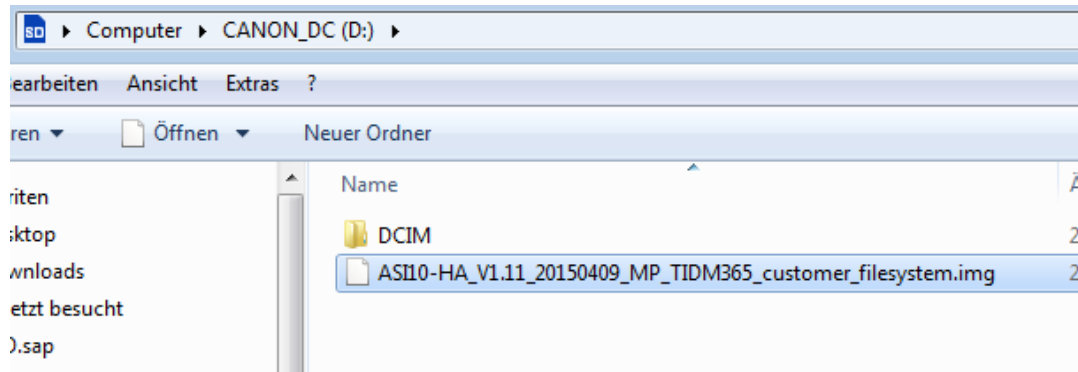


5. Sollte das Geräte Update nicht automatisch gestartet werden, gehen sie auf Hauptmenü -> Gerätekonfiguration und wählen sie das Panel aus der Liste der vorhandenen Geräte aus. Klicken Sie dann auf „Update auf Version 0.2.688“. Der Updateprozess wird durch einen Fortschrittsbalken visualisiert.



6. Nach dem erfolgreichen Update verschwindet das Panel zunächst aus der Liste der Verfügbaren Geräte bis es nach ca. 1min. wieder zur Verfügung steht.

7. Laden Sie die Datei „Welcome Firmware:Busch-free@homePanel 7“, V X.X, DD.MM.YYYY“ aus dem e Katalog herunter.
8. Entpacken Sie die .zip Datei.
9. Kopieren sie im .zip Ordner enthaltene Datei „ASI10-HA\_VX.XX\_XXXXXXX\_MP\_TIDM365\_customer\_filesystem.img“ auf eine SD Karte.



10. Legen sie die SD-Karte in das Panel ein und Wählen sie System Einstellungen -> Firmware Update“ und Klicken Sie auf „Aktualisieren“



11. Wenn im System vorhanden wird nun der Status der Fensterkontakte Informationen der Wetterstation automatisch auf das Panel übertragen und angezeigt.
12. Zeitprogramme und Sonos Lautsprecher müssen zunächst in dem Panel Menü der Benutzeroberfläche konfiguriert werden bevor sie auf dem Panel angezeigt werden.